



# ST-N300

## ВЧ драйвер

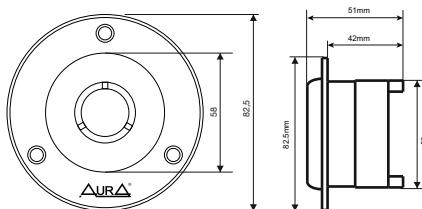
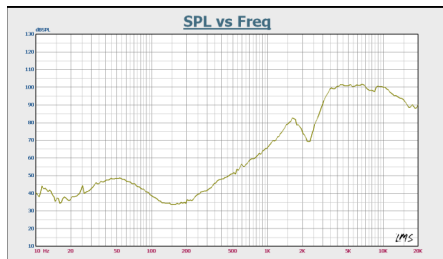
- Описание:**
- 3,25" (8,25см) литой металлический корпус
  - 1,0" (2,54см) высокотемпературная звуковая катушка
  - Титановая диафрагма
  - Неодимовый магнит (N42)
  - Рекомендуемая частота среза кроссовера HP: 8kHz/12dB

### Технические характеристики:

Мощность RMS (Ватт) / Power RMS (Watts)	<b>121</b>
Мощность максимальная (Ватт) / Maximum power (Watts)	<b>201</b>
Номинальное сопротивление (Ом) / Nominal impedance (Ohm)	<b>4</b>
Диаметр звуковой катушки / Voice coil diameter	<b>1" (25,4mm)</b>
Магнитная система / Magnet grade	<b>Неодим (N42)</b>
Частотный диапазон (Гц) / Frequency response (Hz)	<b>2800-22000</b>
Чувствительность (дБ) / SPL (dB)	<b>105</b>
Полная глубина L1 (мм) / Overall depth L1(mm)	<b>51</b>
Посадочная глубина L1 (мм) / Mounting depth L1 (mm)	<b>42</b>
Внешний диаметр L2 (мм) / Overall diameter L2 (mm)	<b>82,5</b>
Монтажный диаметр L2 (мм) / Mounting diameter L2 (mm)	<b>58</b>

RESPONSE CURVES, 1W/1M

ST-N300



В целях повышения качества продукции технические характеристики изделия и функциональные особенности могут изменяться без предварительного уведомления.

©2018 AURA Electronics Inc. Все права защищены.

[www.aurael.ru](http://www.aurael.ru)